

TARIFS 2018

Mobil Home Grand Charme 3 Chambres

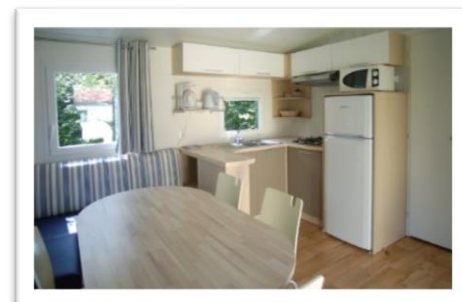
32m²
6 personnes
Terrasse 10m²

Camping Le Village des meuniers
344 rue du Stade
71520 Dompierre les Ormes

+33 (0)3 85 50 36 60

contact@villagedesmeuniers.com

www.villagedesmeuniers.com



Période du... au... A partir de...*	31/03 → 27/04 15/09 → 13/10	28/04 → 16/06 01/09 → 14/09	17/06 → 23/06	24/06 → 29/06	30/06 → 13/07 25/08 → 31/08	14/07 → 24/08
Semaine	345	375	435	395	525	875
Nuit	69	75	87	79	105	125
		7=5 nuits				
Week-ends** (Prix par nuit €)	80	86	98	90	116	136
**Nuits du vendredi, du samedi et du dimanche						
Week-ends (Prix par nuit €)	Pâques (2 nuits mini)	1 ^{er} et 8 mai (2 nuits mini)	Ascension (3 nuits mini)	Pentecôte (2 nuits mini)		
	105					

*Tarifs susceptibles d'être modifiés

ARRIVEE ET DEPART POSSIBLES TOUS LES JOURS DE LA SEMAINE

La location est composée de :

- 2 chambres (1 lit double 160*200, 4 lits simples 80*200)
- Banquette dans l'espace de vie
- Couettes, oreillers, alèses
- Salle d'eau avec douche, lavabo
- Wc séparés
- Cuisine équipée (vaisselle, 4 feux gaz, micro-ondes, cafetière, grille-pain)
- Chauffage
- Terrasse avec salon de jardin. Barbecue, chaises longues
- Ancienneté 7-12 ans

LES OPTIONS POUR UN SEJOUR CONFORT++

- Paire de draps en coton par lit 9 €
- Paire de draps + lit fait à l'arrivée par lit 15 €
- Linge de toilette 7 €
(1 serviette de toilette, 1 serviette de bain, 1 tapis de bain)
- Location linge de cuisine 3 €
(2 torchons, 1 essuie-mains)
- Pack bébé (Baignoire, chaise haute, lit) 5 €
- Nettoyage location fin de séjour 60 €



TAMARIS
3 chambres

Arrivée entre 16h et 19h

Départ entre 8h00 et 10h00 (sur rendez-vous)

Week-ends : arrivée à partir de 14h et départs jusqu'à 12h

Taxes de séjour/nuit : 0.80 euros par personne de + 18 ans

Véhicule supplémentaire (au-delà d'un) : 5 euros

Caution : 300 euros

Frais de réservation : 15 euros

Paiement : 30 % à la réservation 70 % un mois avant la date du séjour ou à tout moment

Chien (maxi 1 par locatif) : 3 euros par nuit

Le tarif inclut les charges d'eau, d'électricité et de gaz

Nombre de personnes strictement limité à la capacité d'accueil de l'hébergement

Assurance annulation 3% du total

Interdit de fumer dans les locatifs

Responsabilité civile obligatoire